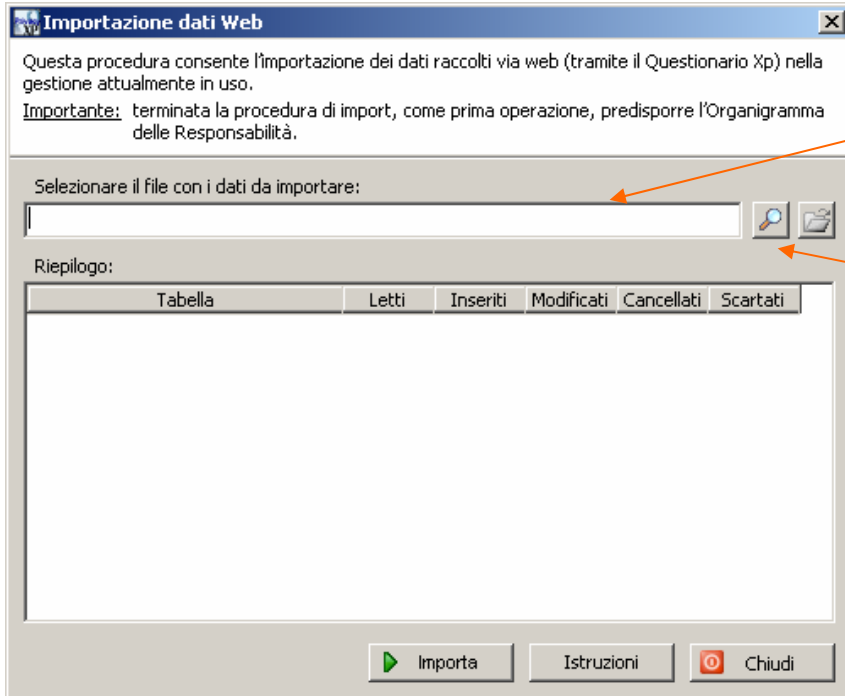


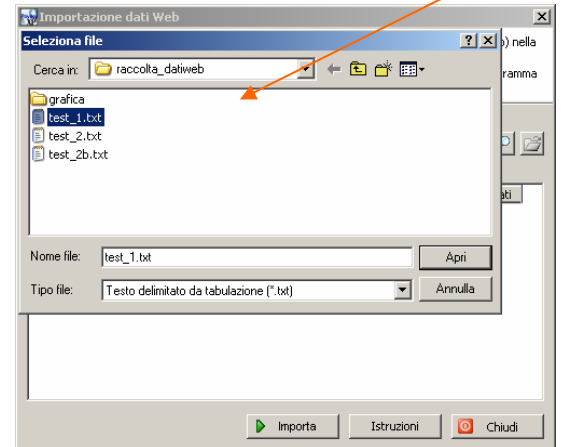
Questa nuova funzionalità, alla quale si accede consente di importare i dati raccolti attraverso il **Questionario Xp**, il nuovo servizio *on-line* che permette ai vostri clienti, direttamente dalle loro sedi, di inserire tutti i dati (sedi, uffici, soggetti, sistemi di elaborazione, etc..) necessari per la redazione del DPS e di tutta la documentazione richiesta dalla legge. E' sufficiente che dispongano di una connessione ad internet!

### Pannello di controllo:

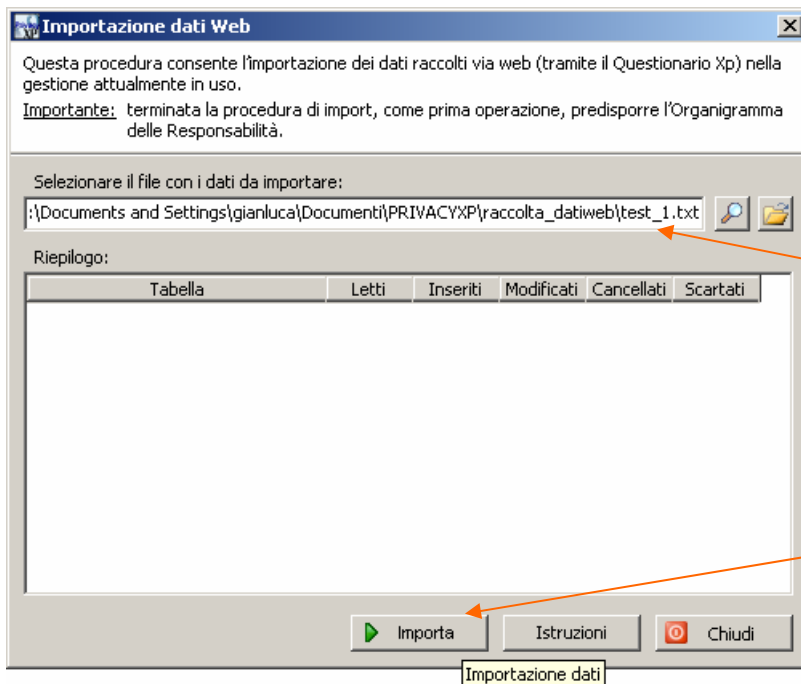


In questo campo va inserito il percorso al file txt scaricato dal QuestionarioXp.

Finestra di aiuto, comando "sfoglia" per cercare la cartella dove sono salvati i file txt.



### Selezione del file txt contenente i records da importare:



Dopo aver selezionato il file txt nella barra degli indirizzi comparirà il percorso completo al file selezionato.

A questo punto cliccare sul pulsante "Importa" per importare i dati contenuti nel file txt direttamente in PrivacyXP

## importazione e codifica del file txt:

nella parte relativa al riepilogo comparirà l'elenco dei dati che sono stati importati suddivisi per la categoria (tabella) in cui vengono collocati all'interno del programma.

numero di record per tabella

Importazione dati Web

Questa procedura consente l'importazione dei dati raccolti via web (tramite il Questionario Xp) nella gestione attualmente in uso.

Importante: terminata la procedura di import, come prima operazione, predisporre l'Organigramma delle Responsabilità.

Selezionare il file con i dati da importare:

C:\Documents and Settings\gianluca\Documents\PRIVACYXP\raccolta\_datiweb\test\_1.t

Riepilogo:

Tabella	Letti	Inseriti	Modificati	Cancellati	Scartati
Titolari del trattamento	3	2	1	0	0
Soggetti	9	9	0	0	0
Sedi	4	4	0	0	0
Uffici	3	3	0	0	0
Ruoli	12	12	0	0	0
Sistemi di elaborazione	2	2	0	0	0
Banche dati	2	2	0	0	0
Software	18	18	0	0	0
<b>Totale</b>	<b>53</b>	<b>52</b>	<b>1</b>	<b>0</b>	<b>0</b>

Importa Istruzioni Chiudi

Riepilogo:

Tabella	Letti	Inseriti	Modificati	Cancellati	Scartati
---------	-------	----------	------------	------------	----------

### Legenda dati di Riepilogo:

- **Tabella**: e' il nome della Tabella per la quale i dati vengono elaborati
- **Letti**: e' il numero di 'records' relativi alla tabella elaborata presenti nel file che si sta importando
- **Inseriti**: e' il numero di 'records' relativi alla tabella elaborata che vengono inseriti in Privacy
- **Modificati**: e' il numero di 'records' relativi alla tabella elaborata che sono stati modificati rispetto a quelli già presenti
- **Cancellati**: e' il numero di 'records' relativi alla tabella elaborata Cancellati in Privacy
- **Scartati**: e' il numero di 'records' relativi alla tabella elaborata che vengono scartati perché identici rispetto a quelli già presenti

### N.B.

Una volta terminata la procedura di importazione dei dati si deve procedere con la predisposizione dell'**Organigramma delle Responsabilità**, che permette la corretta compilazione delle **lettere di incarico**.

## Modifica e/o correzione dei dati e nuova importazione:

Con il colore rosso si evidenziano quelle tabelle in cui vengono scartati dei record ad es. perché nel file di import erano marcati come dati da inserire e questo non è stato possibile perché gli stessi erano già presenti (in maniera identica) nella corrispondente Tabella.

Questa procedura consente l'importazione dei dati raccolti via web (tramite il Questionario Xp) nella gestione attualmente in uso.

**Importante:** terminata la procedura di import, come prima operazione, predisporre l'Organigramma delle Responsabilità.

Selezionare il file con i dati da importare:

:\Documents and Settings\gianluca\Documenti\PRIVACYXP\raccolta\_datiweb\test\_1.txt

Riepilogo:

Tabella	Letti	Inseriti	Modificati	Cancellati	Scartati
Titolari del trattamento	3	0	1	0	2
Soggetti	9	0	0	0	9
Sedi	4	0	0	0	4
Uffici	3	0	0	0	3
Ruoli	12	0	0	0	12
Sistemi di elaborazione	2	0	0	0	2
Banche dati	2	0	0	0	2
Software	18	0	0	0	18
<b>Totale</b>	<b>53</b>	<b>0</b>	<b>1</b>	<b>0</b>	<b>52</b>

Importa Istruzioni Chiudi